

Alsace

**msa**  
**SERVICES**

Votre partenaire  
AU CŒUR DES TERRITOIRES



**Le partenaire  
de vos projets sociaux,  
sanitaires et solidaires**



## NOS VALEURS

# SOLIDARITÉ RESPONSABILITÉ DÉMOCRATIE

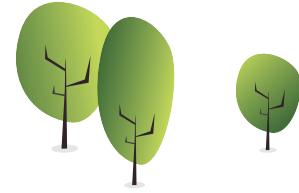
---

L'association MSA Services Alsace propose aux collectivités locales, aux associations, aux entreprises privées ou aux organismes publics **un accompagnement dans leurs projets sanitaires et sociaux en faveur des habitants** : particuliers, familles, jeunes, personnes âgées, handicapées, fragilisées par la maladie ou en insertion professionnelle.

Réactive, adaptable et attentive aux besoins sociaux et sanitaires des populations locales, **MSA Services apporte des solutions en matière de gestion de projet, de formation, d'emploi ou d'actions à caractère sanitaire et social.**

MSA Services tire son expertise de ses membres fondateurs et notamment de la MSA d'Alsace, organisme de protection sociale, qui œuvre depuis plus de 80 ans pour le soutien et **le bien-être des assurés et de leur famille.**

Son ancrage dans le champ de l'économie sociale et solidaire, sa capacité à travailler en réseau et sa volonté de tisser du lien font de MSA Services **un partenaire incontournable des initiatives locales pour le développement du territoire.**



## SOMMAIRE

---

### ➤ *Études et conduite de projets*

Études de besoin, études de faisabilité, montages financiers... Nous vous accompagnons dans la mise en œuvre de vos projets.

### ➤ *Le bien-être et la santé*

Afin de participer au bien être et à la santé des habitants, nous proposons des actions de prévention: ateliers, conférences, débats, campagnes d'informations et de sensibilisation.

### ➤ *Formation*

Nous mettons en œuvre des actions de formation sur mesure, spécialisées notamment dans les domaines de la santé publique, et les questions de santé et bien être au travail...

### ➤ *Emploi et Insertion professionnelle*

Nous apportons des solutions en matière de recrutement et mettons à votre disposition des salariés pour tout type de travaux de 1<sup>er</sup> niveau de qualification

### ➤ *Complémentaire santé*

### ➤ *Nos services aux communes et aux associations foncières*

### ➤ *En savoir plus sur MSA Services Alsace*



## ÉTUDES ET CONDUITE DE PROJETS

### ➤ *Notre objectif*

Proposer un accompagnement sur mesure, à chaque étape de vos projets :

- › Conseils
- › Étude de besoin
- › Étude de faisabilité
- › Aide à la formalisation du projet
- › Montage financier et recherche de financement
- › Suivi organisationnel, administratif et financier
- › Évaluation

### ➤ *Nos atouts*

- › Notre connaissance des politiques de développement territorial
- › Nos compétences techniques en matière de gestion de projets
- › Notre capacité à mobiliser un réseau d'expertise

### ➤ *Nos engagements*

- › Apporter des solutions dans le respect des initiatives locales
- › Élaborer des réponses en valorisant l'existant
- › Intégrer vos souhaits, orienter nos propositions selon vos décisions et soutenir vos objectifs pour vous laisser maître de votre projet
- › Apporter des préconisations réalistes et adaptées

➤ *Retrouvez nos projets dans notre catalogue*

➤ *Devis sur mesure en fonction de vos besoins et sur simple demande*

➤ *Contacts / Renseignements*  
MSA Services Alsace  
› 03 89 20 79 46  
› [lesprit.genevieve@alsace.msa.fr](mailto:lesprit.genevieve@alsace.msa.fr)

## LE BIEN-ÊTRE ET LA SANTÉ

### ➤ *Notre objectif*

Organiser des actions de prévention en fonction des besoins des populations et des situations locales :

- › Ateliers
- › Conférences-débats
- › Campagnes d'information et de sensibilisation

### ➤ *Nos atouts*

- › Notre lien étroit avec la MSA, experte en matière de prévention sanitaire et sociale
- › Notre collaboration avec les associations spécialisées : l'Association Santé Education et Prévention sur les Territoires (ASEPTARA) et l'Association Eureka Equilibre (AEE)
- › Notre connaissance des besoins locaux grâce à notre réseau d'élus répartis sur l'ensemble du territoire
- › Nos compétences en matière d'organisation d'actions de prévention

### ➤ *Nos engagements*

- › Proposer des actions ciblées et adaptées aux besoins sociaux et sanitaires de chacun : familles, seniors, personnes en situation d'insertion...
- › Mettre à disposition des intervenants expérimentés et qualifiés : médecins, conseillers en protection sociale, éducateurs sportifs, diététiciens...
- › Nos compétences en matière d'organisation d'actions de prévention



➤ *Retrouvez toutes nos actions dans notre catalogue*

➤ *Contacts / Renseignements*  
ASEPTARA et AEE  
› AEE : 03 89 20 79 40  
› [minoux.isabelle@alsace.msa.fr](mailto:minoux.isabelle@alsace.msa.fr)

➤ *Devis sur mesure en fonction de vos besoins et sur simple demande*

## LA FORMATION

### ➤ Notre objectif

Identifier vos besoins et mettre à votre disposition notre expertise pour la conception de vos projets de formation.

### ➤ Nos atouts

- Notre association ASFORM, spécialiste des formations notamment dans le domaine de la santé publique, du bien être au travail et de l'agriculture
- Notre expérience du monde agricole, des collectivités locales et du secteur social et administratif
- L'agrément<sup>1</sup> de nos formations par les services de l'État garantissant fiabilité et qualité et ouvrant droit à une prise en charge financière au titre du DIF (Droit individuel de formation) et du CIF (Congés individuel de formation).

### ➤ Nos engagements

- Organiser des formations sur mesure, tenant compte de vos souhaits et de vos problématiques et vous laissant le choix des lieux (en entreprise ou en externe) et des dates
- Mettre à disposition des intervenants qualifiés et expérimentés
- Des groupes ne dépassant pas 15 participants afin d'assurer un accompagnement optimal de chaque stagiaire



➤ Retrouvez toutes nos formations dans notre catalogue

➤ Devis sur mesure en fonction de vos besoins et sur simple demande

➤ Contacts / Renseignements  
Asform Alsace  
› 03 88 81 75 81  
› asform@gmail.com

1- N° d'agrément: 426 801 28 468

## L'EMPLOI ET L'INSERTION PROFESSIONNELLE

### ➤ Nos objectifs

- Recruter et mettre à votre disposition des salariés pour tout type de travaux de premier niveau de qualification
- Favoriser l'insertion professionnelle

### ➤ Nos atouts

- Germa Alsace, notre structure d'insertion par l'activité économique dotée d'une expérience de plus de 20 ans dans l'accompagnement à l'emploi
- La souplesse du travail temporaire et saisonnier dans la gestion de vos ressources humaines
- La possibilité d'un partenariat dans le cadre des marchés publics avec clauses d'insertion.
- La force de notre réseau de professionnels de l'emploi pour des recrutements ciblés

### ➤ Nos engagements

- Étudier les postes de travail par nos conseillers emplois
- Garantir le recrutement de nos salariés en prenant en compte les spécificités de votre secteur d'activité
- Favoriser l'intégration des salariés par une rencontre au sein de votre structure
- Assurer un suivi de proximité
- Accompagner nos salariés dans leur projet socio professionnel
- Développer les compétences de nos salariés par la formation



➤ Contacts / Renseignements  
› Bas-Rhin : 03 88 81 75 43  
› Haut-Rhin : 03 89 20 78 99  
› germa.alsace@gmail.com  
› sap@alsace.msa.fr  
› www.laser-emploi.fr/germa

# LA COMPLÉMENTAIRE SANTÉ - PRÉVOYANCE

## ➤ Notre objectif

La meilleure offre est celle que nous construisons ensemble. On n'a pas tous la même santé ni la même façon de voir la vie c'est pourquoi MUTUALIA vous propose :

- Différents niveaux de garanties
- Des contrats groupes adaptés aux besoins des entreprises
- Un contrat Mutualia Obsèques

## ➤ Nos atouts

- Notre ancrage alsacien
- Nos vraies valeurs mutualistes
- Notre réseau national



## ➤ Nos engagements

Chez Mutualia, la personne est au cœur de toutes les préoccupations. Chaque adhérent est en droit de bénéficier d'une protection sociale de qualité, quels que soient son âge, son état de santé, son mode de vie ou sa condition sociale. C'est sur ce principe immuable de solidarité et d'humanité que Mutualia fonde l'intégralité de ses actions, depuis sa création.



### Contacts / Renseignements

- Mutualia Alsace -Grand Est à Colmar :  
03 89 20 78 98
- Mutualia Strasbourg :  
03 88 36 11 13
- Mutualia Horbourg-Wihr :  
03 89 24 23 57
- [www.mutualia.fr](http://www.mutualia.fr)



## NOS SERVICES AUX COMMUNES ET AUX ASSOCIATIONS FONCIÈRES

### ➤ Notre objectif

- Proposer un service sur mesure

### ➤ Nos atouts

Notre excellente connaissance du monde rural

### ➤ Nos engagements

- Des services administratifs sur mesure en fonction des besoins
- La mise à jour constante des listes de données propriétaires et l'établissement du rôle de recouvrement des cotisations

## EN SAVOIR PLUS SUR MSA SERVICES

---

### ➤ *De la Mutualité Sociale Agricole...*

La MSA assure depuis plus de 80 ans la protection sociale du monde agricole et rural. Sa particularité est d'offrir à ses ressortissants une sécurité sociale à tous les niveaux : santé, famille, vieillesse et recouvrement des cotisations. Elle est par ailleurs le seul régime de protection sociale à prendre en charge, dans son secteur d'activité, la médecine du travail. Interlocuteur unique de ses ressortissants, elle a une approche globale de leur situation sociale et apporte ainsi les solutions les plus adaptées.

En tant qu'organisme mutualiste, elle s'appuie sur un réseau de 564 élus répartis sur l'ensemble du territoire, gage de proximité avec ses adhérents et de compréhension des problématiques locales.

Cette connaissance du monde agricole et rural lui permet de lancer des expérimentations sanitaires et sociales sur les territoires, au-delà de sa mission de service public. Face aux inégalités d'accès aux soins, à l'isolement géographique ou social, à la situation difficile du marché de l'emploi... la MSA souhaite apporter à ses ressortissants « l'essentiel et plus encore ».

### ➤ *... à l'offre de services*

Elle apporte des solutions innovantes en matière d'accompagnement à l'emploi, de garde d'enfants, d'accueil des personnes âgées, de prévention, de formation...

De cette volonté de développer l'offre de services, sont nées au fil des ans plusieurs structures ; GERMA Alsace, ASFORM, ASEPTARA, l'association des MARPA d'Alsace, MUTUALIA et la dernière née : MSA Services Alsace.

## CONTACT

---

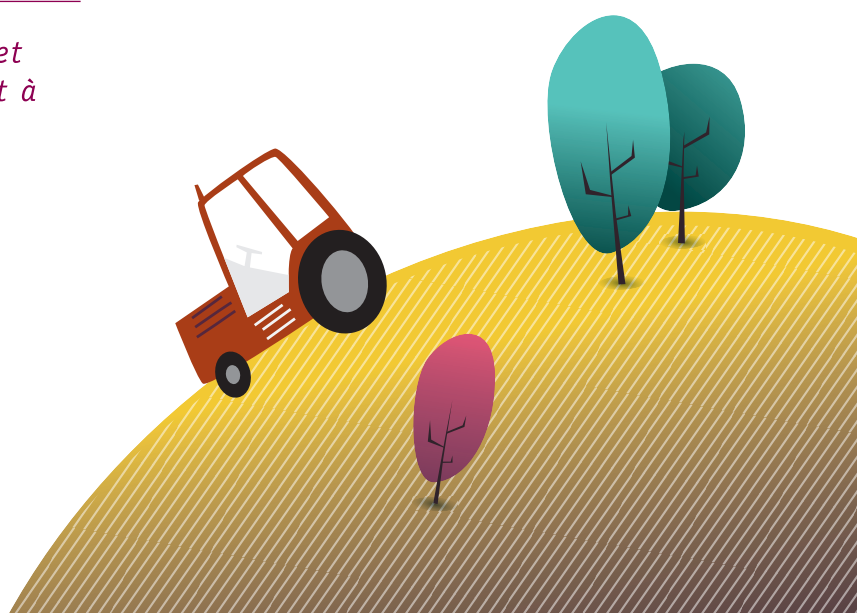
### ➤ *Un conseil d'administration et une équipe professionnelle et à l'écoute !*

#### ➤ **Responsable**

Geneviève Lesprit :  
lesprit.genevieve@alsace.msa.fr

#### ➤ **Coordination**

Isabelle Minoux :  
Tél. 03 89 20 79 40  
minoux.isabelle@alsace.msa.fr



# CONTACT

➤ *Pour plus d'informations,  
contactez-nous*

**MSA Services Alsace**  
9 rue de Guebwiller - 68023 Colmar  
Tél. 03 89 20 79 40  
[www.msa-services-alsace.fr](http://www.msa-services-alsace.fr)

# LES MEMBRES FONDATEURS

