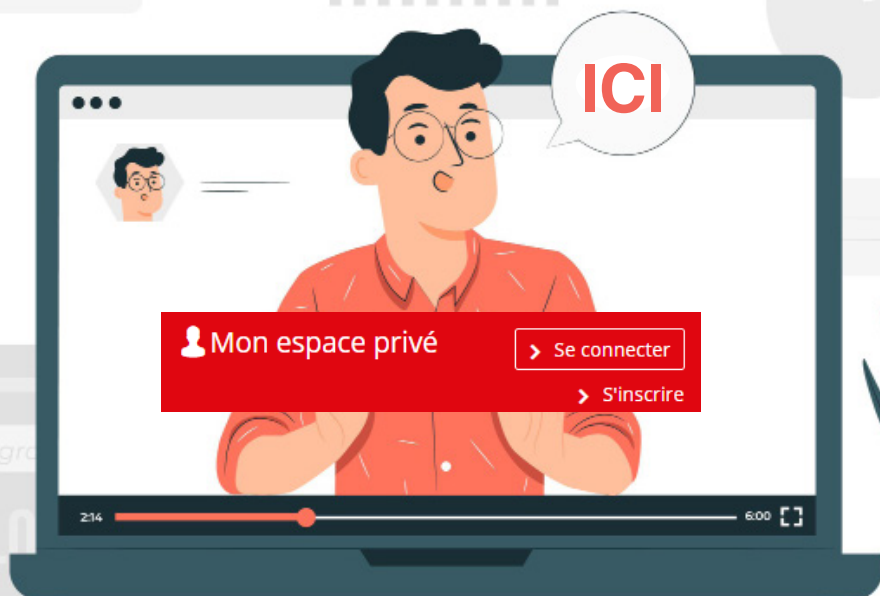




vous guider

DÉVELOPPEZ LE RÉFLEXE ESPACE PRIVÉ MSA

alsace.msa.fr



alsace.msa.fr



L'essentiel & plus encore

J'accède à tous mes services

Mes derniers paiements

Famille

132.08 €

Mes paiements

✕ Fermer

9.71 €

Santé

Prestations familiales
et logement

Retraite

Invalidité

Participations
forfaitaires et
franchises

Action sanitaire et
sociale

28.80 €

Tous mes paiements

Mes attestations >

Mes documents >

Suivre mes demandes >

Mon compte >

J'accède à tous mes services en ligne

1 Mes paiements et remboursements

Permet de visualiser tous les paiements de prestations (santé, retraite, famille,...) effectués au cours des 12 derniers mois.

2 Obtenir une attestation

Permet de télécharger et d'imprimer directement ses attestations personnelles : droits maladie, famille et logement, retraite,...

3 Mes documents

Permet de retrouver tous les documents adressés par ma MSA au format pdf.

4 Suivre mes demandes

Permet de suivre l'avancée de ses demandes en temps réel, 24h/24, 7j/7

Mes services

Santé, invalidité

- > Ma Carte Vitale
- > Demander ma carte européenne d'assurance maladie

Voir tous les services

Famille, logement

- > Déclaration de situation des 16 à 18 ans pour l'allocation de rentrée scolaire (ARS)
- > Déclarer un changement de situation

Voir tous les services

Handicap

- > Déclarer mes ressources trimestrielles pour l'AAH

Retraite

- > Demander ma retraite (tous régimes)
- > Demander ma réversion (tous régimes)

Voir tous les services

RSA, Prime d'activité

- > Prime d'activité : demande et déclaration trimestrielle
- > Déclarer mes ressources trimestrielles pour le RSA

Voir tous les services

Mes paiements et remboursements

- > Paiements et décomptes santé
- > Paiements invalidité

Voir tous les services

Obtenir une attestation

- > Attestation fiscale
- > Attestation de paiement et non-paiement

Voir tous les services

Arrêt maladie, accident et maladie professionnelle

- > Coronavirus - Isolement et arrêt de travail
- > Coronavirus - Demander un arrêt de travail pour les personnes à risque

Mes attestations >

Mes documents **3** >

Suivre mes demandes **4** >

Mon compte >

Contact & échanges **5**

- > Envoyer un message
- > Envoyer un document
- > Demander un rendez-vous

Voir tous mes services de contact

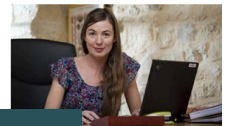
Assistance Internet

Du lundi au vendredi de 8h30 à 12h15
et de 13h30 à 16h30.

03 20 900 500

Contacts & échanges

Permet d'échanger avec la MSA via le service « Mes Messages Mes Réponses ». Un accusé de réception m'assure de la prise en compte de ma demande.



Je bénéficie aussi de services en ligne sur l'Espace public

The screenshot shows the 'Espace privé' section of the Alsace website. At the top left is the logo for 'sa' (santé, famille, retraite, services) and the word 'Alsace'. Below the logo are navigation links: 'Mes services', 'Mes attestations', 'Mes paiements', 'Suivre mes demandes', and 'Contact & échanges'. A breadcrumb trail reads 'Mon espace privé : particulier > Mon espace privé'. The main content area is titled 'Mes derniers paiements' and contains a table of recent payments:

Date	Description	Montant
5 mai 2021	Famille	132.08 €
13 avril 2021	Santé	9.71 €
12 avril 2021	Santé	28.80 €

Below the table is a button labeled 'Tous mes paiements'. To the right of the table is a sidebar with menu items: 'Mes attestations', 'Mes documents', 'Suivre mes demandes', and 'Mon compte'. At the bottom right of the sidebar is a section titled 'Actualités'. A woman is illustrated sitting on the right side of the page, using a laptop.

The screenshot shows the 'Espace public' section of the Alsace website. At the top left is the logo for 'sa' (santé, famille, retraite, services) and the word 'Alsace'. Below the logo are navigation links: 'Coronavirus', 'Particulier', 'Exploitant', 'Employeur', 'Partenaire', 'Elu MSA', 'Espace réservé élus', 'Votre MSA', and 'Rechercher'. A breadcrumb trail reads 'Espace public > Aller à Mon espace privé'. The main content area is titled 'ACCUEIL PARTICULIER' and contains several sections:

- ACTUALITÉS**
- J'ACCÈDE À MES SERVICES EN LIGNE**
- PASS'AGRI : PASSER FACILEMENT À LA MSA**
- SANTÉ**
 - Coronavirus
 - Etre bien
 - Taux de remboursement
 - Prendre ses médicaments
 - Dépistage, vaccination
 - Maternité, paternité
- FAMILLE, LOGEMENT**
 - Accompagner les familles
 - Accueil du jeune enfant
 - Prestations familiales
 - Aides au logement
 - Aides aux études, à l'autonomie
- RETRAITE**
 - S'informer sur sa retraite
 - Bien vivre sa retraite
 - Préparer et demander sa retraite
 - Veuvage et réversion
 - Allocataires du Saspa
- RSA, PRIME D'ACTIVITÉ**
 - La prime de Noël
 - Revenu de Solidarité Active
 - Prime d'activité
- SOLIDARITÉ, HANDICAP, DÉPENDANCE**
 - Accompagner les personnes en difficulté
 - Handicap
 - Dépendance, perte d'autonomie
- VOUS GUIDER DANS VOS DÉMARCHES**
 - Fiches pratiques
 - Changement de situation : déclarations et démarches
 - Status particuliers

A man is illustrated sitting on the left side of the page, using a laptop.

Bon à savoir
Depuis mon espace privé,
je peux aussi accéder aux
informations de l'espace
public.

Interlocuteur unique, la MSA d'Alsace vous accompagne tout au long de votre vie en gérant l'ensemble de la protection sociale des professions agricoles en matière de maladie, maternité, famille, retraite, médecine du travail...



Memento

Mon identifiant :

Mon mot de passe :

L'Assistance Internet

03 20 90 05 00

(Prix d'un appel local)

assistanceinternet.blf@alsace.msa.fr

Disponible **du lundi au vendredi**
de 8h30 à 12h15 et de 13h30 à 16h30

Dédiée exclusivement à l'accompagnement à la connexion et à l'utilisation de votre espace privé et des services en ligne.

Pour toutes demandes concernant votre dossier et vos droits, contactez directement la MSA d'Alsace.



Restez connecté avec la MSA d'Alsace :
alsace.msa.fr



@msaalsace



@MSAAlsace



MSA ALSACE



santé
famille
retraite
services

L'essentiel & plus encore